

Rea® Azalea® Base CE

HMV-Nr.:
26.99.01.1076 (22" / 24" Hinterreifen)
26.99.01.1036 (16" Hinterreifen)
Benutzergewicht: **max. 135 kg (inkl. individueller Sitzschale)**

Grundpreis: 1.949,00 €

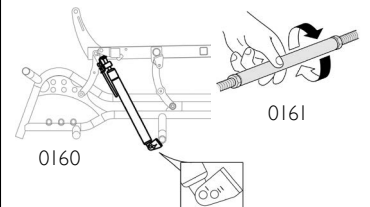
Kunden-Nr.: _____

Ansprechpartner: _____

Kommission: _____

Bitte kreuzen Sie die gewünschten Optionen an - falls nicht, wird Standard geliefert Standard-Option Option ohne Aufpreis

Art.-Nr.	Gewicht des Patienten = Beschreibung	kg	€
BQA0010	Rea® Azalea® Base		1.949,00
BQA8000	Sonderbau		auf Anfrage
ANTRIEBSVERSION			
BQA0020	16" Transiträder mit fester Achse inkl. Trommelbremse für Begleitperson		289,00
BQA0030	22" / 24" Hinterräder inkl. Standardbremse		◆
BQA0040	22" / 24" mit Trommelbremse, Bedienung für Begleitperson		225,00
SITZ			
SITZBREITE			
BQA0050	Sehr schmal 340 mm, nur mit 140-150 mm Vorderräder (NC: ST 430-500 mm zentrale Beinstütze, 90°-Beinstützen, Beinstützenaufnahme hoch, 50 mm Rahmenverlängerung, Einhandbremse, Therapietisch Plexiglas oder mit Ellenbogenpolster, Alber Anbauhalterungen, Infusionsständer		200,00
BQA0060	Schmal 390 mm (NC: ST 380-450 mm)		<input type="checkbox"/>
BQA0070	Mittel 440 mm (NC: ST 380-450 mm)		◆
BQA0080	Breit 490 mm (NC: ST 380-450 mm)		<input type="checkbox"/>
SITZBREITENVERSTELLUNG			
BQA0090	Sitzbreitenverstellung + 50 mm		◆
BQA0100	Sitzbreitenverstellung +100 mm (nur mit 16" Transiträdern), (NC: Einhandbremse)		<input type="checkbox"/>
SITZTIEFE			
BQA0110	380 - 450 mm (nur mit Sitzbreite 340 mm)		<input type="checkbox"/>
BQA0120	430 - 500 mm		◆
SITZHÖHE			
BQA0130	400 mm, nur mit 140-150 mm Vorderräder (NC: zentrale Beinstütze, Fußplatten mit langem Einsteckrohr, 24" Hinterräder; Alber Anbauhalterungen)		<input type="checkbox"/>
BQA0140	450 mm (NC: 22" Hinterräder)		◆
SITZWINKEL			
BQA0145	Optionaler Sitzwinkel +1° bis +25° (Std. -1° bis +23°)		<input type="checkbox"/>
SITZADAPTER Sitzrahmen standardmäßig mit Adapterschiene, die eine Montage der marktüblichen Adaptionssysteme erlaubt (z.B. Trapezadapter).			
BQA0150	Sitzplatte 0° (montiert auf Sitzrahmen mit Befestigungsschiene)		<input type="checkbox"/>
BQA0155	Sitzplatte mit zusätzlichem Sitzwinkel (± 5°) (montiert auf Sitzrahmen mit Befestigungsschiene)		<input type="checkbox"/>
BQA0170	Ohne Sitzplatte, Sitzrahmen mit Befestigungsschiene		- 45,00
RÜCKENVERSTELLUNG			
BQA0160	Rückenwinkelverstellung mit Gasdruckfeder		308,00
BQA0161	Rückenwinkelverstellung mit Stellschraube		◆
VERRIEGELUNG			
BQA0932	Verriegelung für Sitz- und Rückenverstellung		<input type="checkbox"/>
SCHIEBEGRIFFE			
BQA0174	Schiebegriffe mit Bügel inkl. Aufnahme für Rea-Kopfstützen		◆
BQA0176	Schiebebügel winkeleinstellbar		205,00



BEINSTÜTZE / FUSSPLATTEN			
EINTEILIGE BEINSTÜTZE			
BQA0180	Zentrale Beinstütze inkl. Wadenpolster und Fußplatte (NC: Beinstützenaufnahme hoch, Beinstützenaufnahme 90°, Schutzbezug für Fußauflage, Klinik-Kit, Set mit Schnellverschlusschrauben)		256,00
BEINSTÜTZENAUFNAHME			
BQA0185	Niedrig, Standard		◆
BQA0186	Hoch, für lange Beinlängen		○
BQA0188	Beinstützenaufnahme 90° (NC: Beinstützenoberteile 80° und 90°, Amputationsbeinstütze)		○
BEINSTÜTZENOBERTEILE LINKS			
BQA0190	Beinstützenoberteil hochschwenkbar, inkl. Wadenpolster und Kniepolster, links (NC: Fußplatten mit kurzem Einsteckrohr)		46,00
BQA0200	Beinstützenoberteil 80°, nach außen und innen abschwenkbar, links, Alu 2003 (NC: Schutzbezug für Fußauflage)		46,00
BQA0210	Beinstützenoberteil 90°, nach außen und innen abschwenkbar, links Alu 2003, nur mit tiefen- und winkeleinstellbarer Fußplatte mit kurzem Einsteckrohr und 140 mm bzw. 150 mm Vorderräder (NC: Schutzbezug für Fußauflage, 50 mm Rahmenverlängerung)		46,00
BQA0220	Amputationsbeinstütze, links		302,00
BQA0230	Ohne Beinstütze, links		◆
BEINSTÜTZENOBERTEILE RECHTS			
BQA0240	Beinstützenoberteil hochschwenkbar, inkl. Wadenpolster und Kniepolster, rechts (NC: Fußplatten mit kurzem Einsteckrohr)		46,00
BQA0250	Beinstützenoberteil 80°, nach außen und innen abschwenkbar, rechts, Alu 2003 (NC: Schutzbezug für Fußauflage)		46,00
BQA0260	Beinstützenoberteil 90°, nach außen und innen abschwenkbar, rechts Alu 2003, nur mit tiefen- und winkeleinstellbarer Fußplatte mit kurzem Einsteckrohr und 140 mm bzw. 150 mm Vorderräder (NC: Schutzbezug für Fußauflage, 50 mm Rahmenverlängerung)		46,00
BQA0270	Amputationsbeinstütze, rechts		302,00
BQA0280	Ohne Beinstütze, rechts		◆
EINTEILIGE FUSSPLATTE			
BQA0290	Einteiliges Fußbrett, winkel- und tiefenverstellbar, inkl. Wadenband (NC: Schutzbezug für Fußauflage)		195,00
FUSSKASTEN, GEPOLSTERT			
BQA0295	Fußkasten gepolstert, kurze Einsteckrohre (NC: Schutzbezug für Fußauflage)		864,00
FUSSPLATTEN LINKS			
BQA0300	Fußplatte fest, mit kurzem Einsteckrohr und Fersenband, links (NC: Schutzbezug für Fußauflage)		○
BQA0310	Fußplatte tiefen- und winkelverstellbar, mit kurzem Einsteckrohr und Fersenband, links (290 - 440 mm)		61,00
BQA0330	Fußplatte fest, mit langem Einsteckrohr und Fersenband, links (NC: Schutzbezug für Fußauflage)		○
BQA0340	Fußplatte tiefen- und winkelverstellbar, mit langem Einsteckrohr und Fersenband, links (440 - 510 mm)		61,00
FUSSPLATTEN RECHTS			
BQA0360	Fußplatte fest, mit kurzem Einsteckrohr und Fersenband, rechts (NC: Schutzbezug für Fußauflage)		○
BQA0370	Fußplatte fest, tiefen- und winkelverstellbar, mit kurzem Einsteckrohr und Fersenband, rechts (290 - 440 mm)		61,00
BQA0390	Fußplatte fest, mit langem Einsteckrohr und Fersenband, rechts (NC: Schutzbezug für Fußauflage)		○
BQA0400	Fußplatte fest, tiefen- und winkelverstellbar, mit langem Einsteckrohr und Fersenband, rechts (440 - 510 mm)		61,00
ARMLEHNEN / SEITENTEILE			
ARMLEHNEN LINKS			
BQA0420	Höhenverstellbare Armlehne, links (NC: halbseitiger Therapietisch links)		36,00
BQA0425	Armlehne mit Positionierungsauflage, links (NC: halbseitiger Therapietisch links)		40,00
BQA0430	Höhenverstellbare Armlehne, breit, gepolstert, links (nur mit 16" Transiträdern), (NC: halbseitiger Therapietisch links)		36,00
BQA0435	Armlehne verstärkt, extra hoch (+ 60 mm) höhenverstellbar, breites Polster, links (NC: Therapietisch Plexiglas oder mit Ellenbogenpolster, halbseitiger Therapietisch links)		102,00



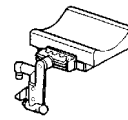
0180



0190/0240



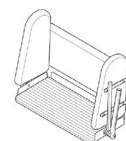
0200/0250



0220/0270



0290



0295



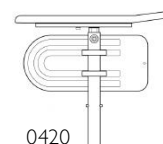
Fußplatte fest



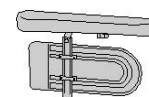
Fußplatte verstellbar für festes Beinstützenoberteil




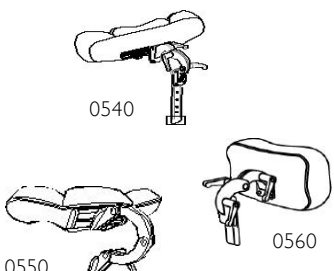
Fußplatte verstellbar für hochschwenkbares Beinstützenoberteil



0420



0430

BQA0440	Höhenverstellbare Armlehne, gepolstert, links (NC: Seitenteilbezug, Innenkissen für Seitenteilbezug, Therapietisch Plexiglas oder mit Ellenbogenpolster, halbseitiger Therapietisch links, Verriegelung für Therapietisch, Set mit Schnellverschlusschrauben)		71,00	 0425 / 0475
BQA0450	Hemi-Armauflage, links (NC: Therapietisch Plexiglas oder mit Ellenbogenpolster, halbseitiger Therapietisch links, wegschwenkbarer Therapietisch ohne und mit Ellenbogenpolster, Verriegelung für Therapietisch, Set mit Schnellverschlusschrauben)		229,00	
BQA0460	Ohne Armlehne, links (NC: Seitenteilbezug, Innenkissen für Seitenteilbezug, Therapietisch Plexiglas oder mit Ellenbogenpolster, wegschwenkbarer Therapietisch ohne und mit Ellenbogenpolster, Verriegelung für Therapietisch, Set mit Schnellverschlusschrauben)		◆	
ARMLEHNEN RECHTS				
BQA0470	Höhenverstellbare Armlehne, rechts (NC: halbseitiger Therapietisch rechts)		36,00	
BQA0475	Armlehne mit Positionierungsauflage, rechts (NC: halbseitiger Therapietisch rechts)		40,00	
BQA0480	Höhenverstellbare Armlehne, breit, gepolstert, rechts (nur mit 16" Transiträdern), (NC: halbseitiger Therapietisch rechts)		36,00	
BQA0485	Armlehne verstärkt, extra hoch (+ 60 mm) höhenverstellbar, breites Polster, links (NC: Therapietisch Plexiglas oder Ellenbogenpolster, halbseitiger Therapietisch rechts)		102,00	
BQA0490	Höhenverstellbare Armlehne, gepolstert, rechts (NC: Seitenteilbezug, Innenkissen für Seitenteilbezug, Therapietisch Plexiglas oder mit Ellenbogenpolster, halbseitiger Therapietisch rechts, Verriegelung für Therapietisch, Set mit Schnellverschlusschrauben)		71,00	
BQA0500	Hemi-Armauflage, rechts (NC: Therapietisch Plexiglas oder mit Ellenbogenpolster, halbseitiger Therapietisch rechts, wegschwenkbarer Therapietisch ohne und mit Ellenbogenpolster, Verriegelung für Therapietisch, Set mit Schnellverschlusschrauben)		229,00	
BQA0510	Ohne Armlehne, rechts (NC: Seitenteilbezug, Innenkissen für Seitenteilbezug, Therapietisch Plexiglas oder mit Ellenbogenpolster, wegschwenkbarer Therapietisch ohne und mit Ellenbogenpolster, Verriegelung für Therapietisch, Set mit Schnellverschlusschrauben)		◆	
SITZUBEHÖR				
ARMLEHNENZUBEHÖR				
BQA0520	Seitenteilbezug		20,00	 0540 0550 0560
BQA0530	Innenkissen für Seitenteilbezug		33,00	
RÜCKENZUBEHÖR				
BQA0540	Kopfstütze verstellbar, seitlich einstellbar		102,00	
BQA0550	Kopfstütze verstellbar, seitlich einstellbar, inkl. Kinnunterstützung		149,00	
BQA0545	Hygienebezug für Kopfstütze (NC: Kopfstütze mit Kinnunterstützung)		36,00	
BQA0560	Nackenstütze einstellbar		○	
BQA0570	Klinik-Kit für Kopf-/Nackenstütze		○	
BEINSSTÜTZENZUBEHÖR				
BQA0572	Schutzbezug für Fußauflage (NC: Fußplattenverlängerungen)		50,00	
BQA0580	Fußplattenverlängerung links (nur mit hochschwenkbarem Beinstützenoberteil und tiefen- und winkelverstellbarer Fußplatte)		25,00	
BQA0590	Fußplattenverlängerung rechts (nur mit hochschwenkbarem Beinstützenoberteil und tiefen- und winkelverstellbarer Fußplatte)		25,00	
BQA0595	Wadenband für einteiliges Fußbrett		○	
RAHMEN				
RAHMENFARBE				
BQA0591	Perlgrau		◆	
BQA0592	Mitternachtsblau		○	
BQA0593	Sandfarben (Special)		○	
BQA0594	Limetten-Grün (Special)		○	
BQA0596	Rot-Metallic (Special)		○	
RAHMENVERLÄNGERUNG				
BQA0600	Rahmenverlängerung 50 mm		102,00	
VORDERRADBEFESTIGUNG				
BQA0610	Fest		◆	
VORDERRÄDER				
BQA0638	140 x 40 (5,5") mittelhart, Schwarz		○	
BQA0645	150 x 30 (6") mittelhart, Schwarz		○	

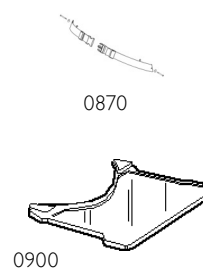
BQA0665	200 x 30 (8") pannensicher, Schwarz		○	
BQA0672	200 x 32 (8") Luftbereifung, Schwarz		○	
BQA0675	200 x 45 (8") pannensicher, Schwarz		◆	
HINTERRADGRÖSSE				
BQA0702	16", mit fester Hinterradachse (nur mit Hinterradausführung für Trommelbremse und 1 3/8" pannensicherer Bereifung), (NC: Einhandbremsen)		○	
BQA0705	22", mit Steckachse		○	
BQA0715	24", mit Steckachse		◆	
HINTERRADAUSFÜHRUNG				
BQA0722	Standard (schwarze Nabe, farblose Felge, verzinkte Speichen), (NC: Greifreifen kunststoffbezogen)		◆	
BQA0724	Verstärkt (farblose Nabe, eloxierte farblose Felge, Edelstahl-Speichen)			153,00
BQA0726	Hinterrad für Trommelbremse (farblose Nabe, eloxierte farblose Felge, Edelstahl-Speichen), (NC: 1" Luftbereifung Leichtlauf)		○	
HINTERRADBEREIFUNG				
BQA0745	1 3/8" Luftbereifung mit Profil, Schwarz		○	
BQA0775	1 3/8" pannensichere Bereifung, Schwarz		◆	
BQA0785	1" Luftbereifung Leichtlauf, Schwarz		○	
GREIFREIFEN				
BQA0790	Aluminium		◆	
BQA0810	Kunststoffbezogen			102,00
RADZUBEHÖR				
HAND- UND SPEICHENSCHUTZ				
BQA0850	Hand- und Speichenschutz, gefrostet			123,00
SICHERHEIT				
BREMSENTYP				
BQA0860	Standardbremse		◆	
BQA0863	Einhandbremse links			359,00
BQA0867	Einhandbremse rechts			359,00
ZUBEHÖR				
BQA0870	Haltegurt			59,00
BQA0900	Therapietisch Plexiglas inkl. Montage-Kit			157,00
BQA0902	Therapietisch mit Ellenbogenpolster inkl. Montage-Kit			174,00
BQA0903	Halbseitiger Therapietisch, rückschwenkbar, links (inkl. Armlehne mit geradem, schmalen Polster) (NC: Set mit Schnellverschlusschrauben)			205,00
BQA0904	Halbseitiger Therapietisch, rückschwenkbar, rechts (inkl. Armlehne mit geradem, schmalen Polster) (NC: Set mit Schnellverschlusschrauben)			205,00
BQA0910	Wegschwenkbarer Therapietisch (nur in Verbindung mit höhenverstellbaren Armlehnen, gepolstert), (NC: Verriegelung für Therapietisch)			339,00
BQA0915	Wegschwenkbarer Therapietisch mit Ellenbogenpolster (NC: Verriegelung für Therapietisch)			363,00
BQA0905	Auflagekissen für Therapietisch			153,00
BQA0907	Polster für halbseitigen Therapietisch			61,00
BQA0920	Verriegelung für Therapietisch			27,00
BQA0936	Anbauhalterung Viamobil® (Befestigungsbolzen bitte separat über die Firma Alber bestellen)			370,00
BQA0938	Anbauhalterung Viamobil Plus® (Befestigungsbolzen bitte separat über die Firma Alber bestellen)			370,00
BQA0960	Klinik-Kit (alternativ zu Inbus-Schrauben) (NC: Set mit Schnellverschlusschrauben)			26,00
BQA0965	Set mit Schnellverschlusschrauben für Arm- und Beinstützeinstellung			41,00
BQA0970	Befestigung für H-Haltegurt			50,00
BQA0980	Infusionsständer			92,00
	Summe			



0775

0745

0785



0870

0900